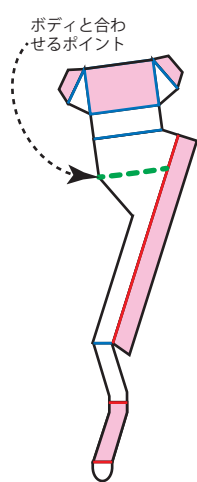
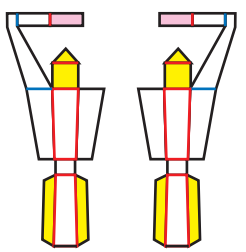
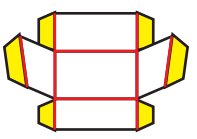
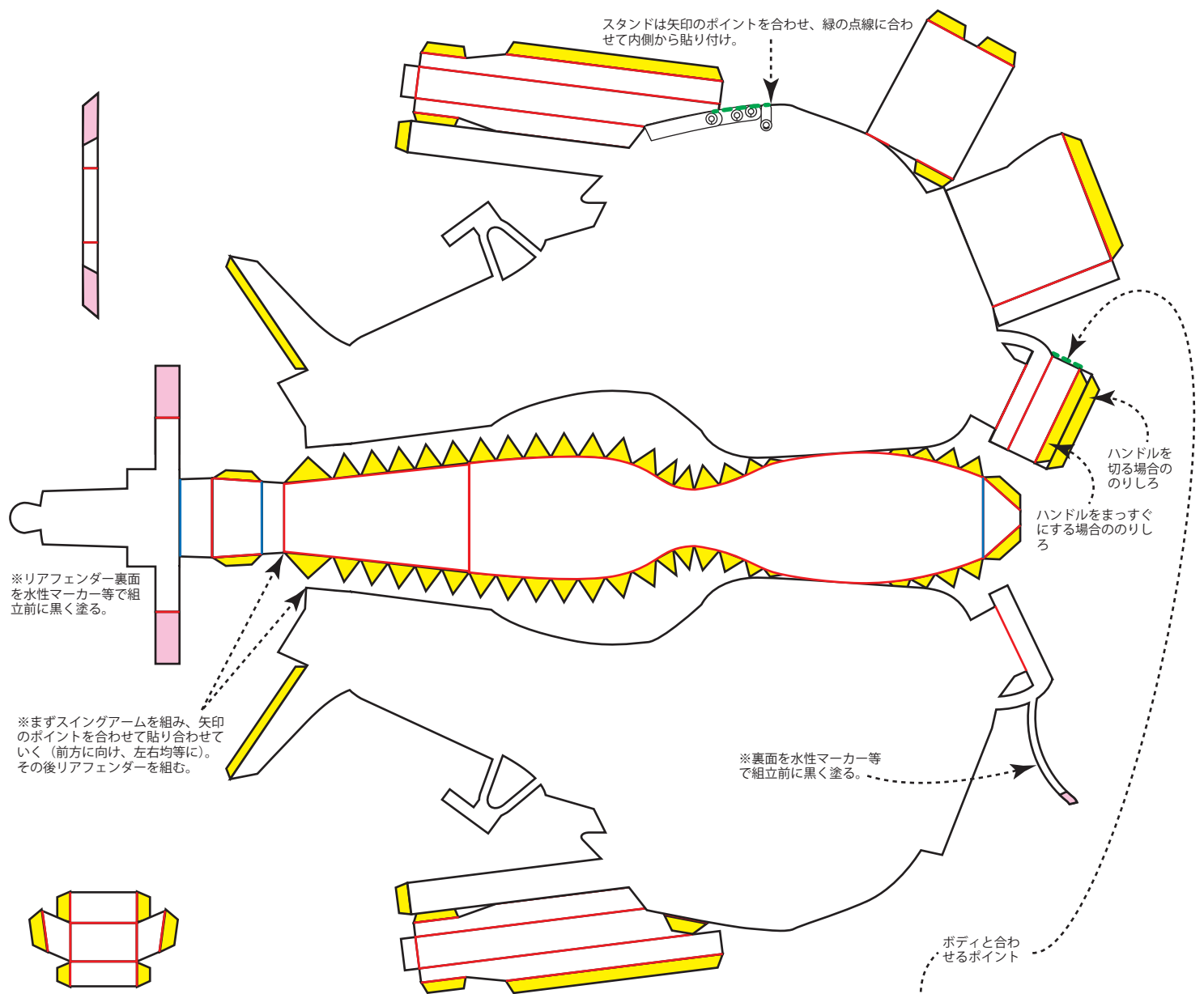
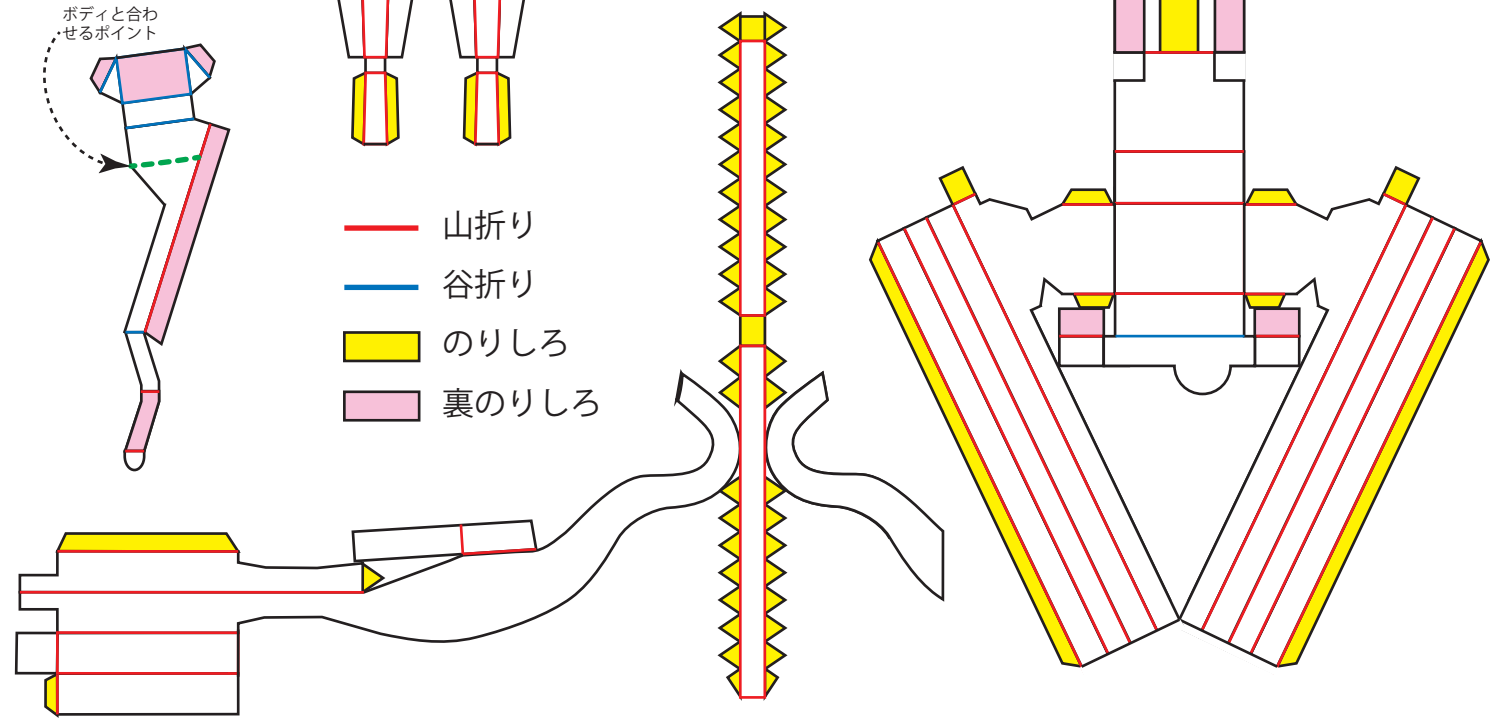


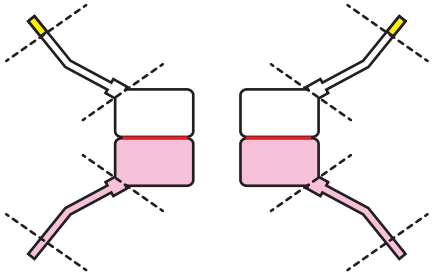
スタンドは矢印のポイントを合わせ、緑の点線に合わせて内側から貼り付け。



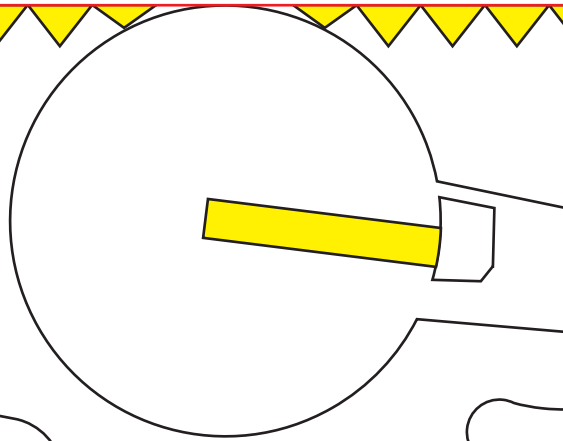
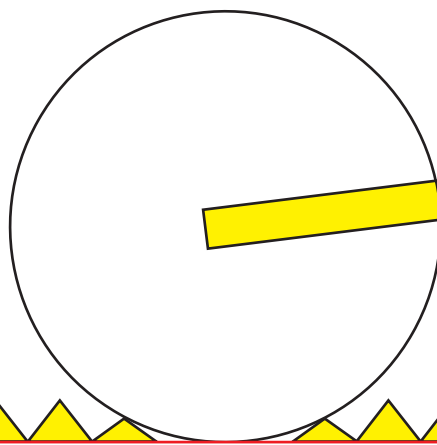
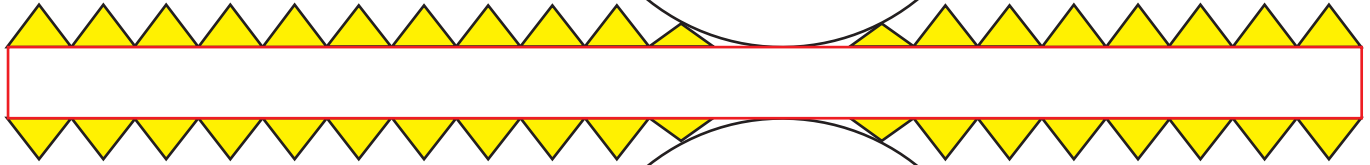
- 山折り
- 谷折り
- のりしろ
- 裏のりしろ



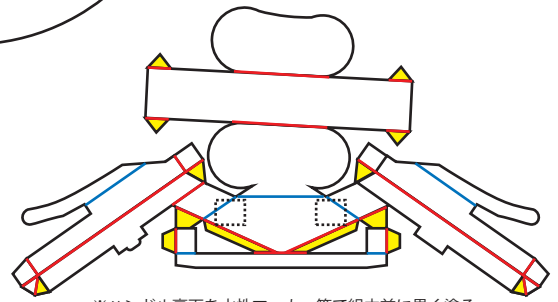
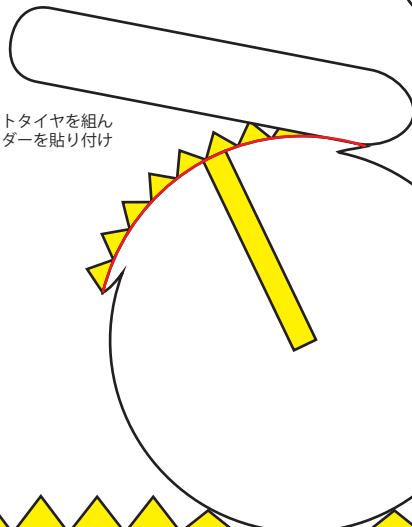
※ミラーをハンドルに貼り付けた後、点線の位置で折り曲げて角度を付ける



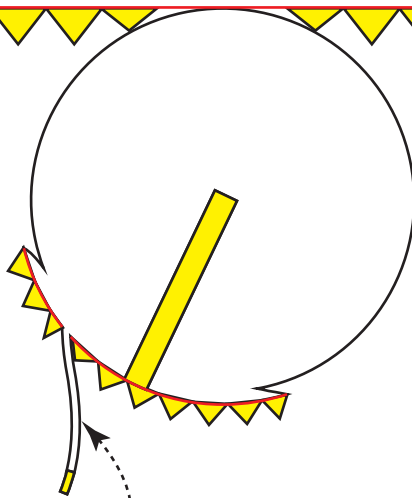
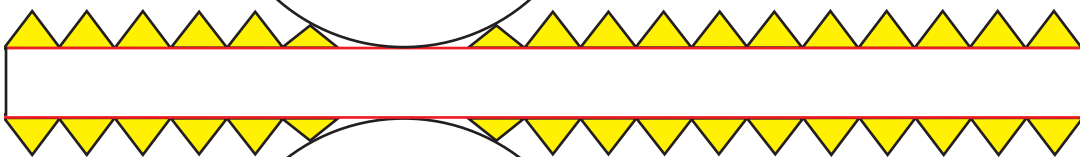
- 山折り
- 谷折り
- のりしろ
- 裏のりしろ



※先にフロントタイヤを組んでからフェンダーを貼り付ける。



- ※ハンドル裏面を水性マーカー等で組立前に黒く塗る。
- ※ □ フロントフォーク上端ののりしろを合わせる。



※裏面を水性マーカー等で組立前に黒く塗る。

